

LA CHAMBRE ITINÉRANTE

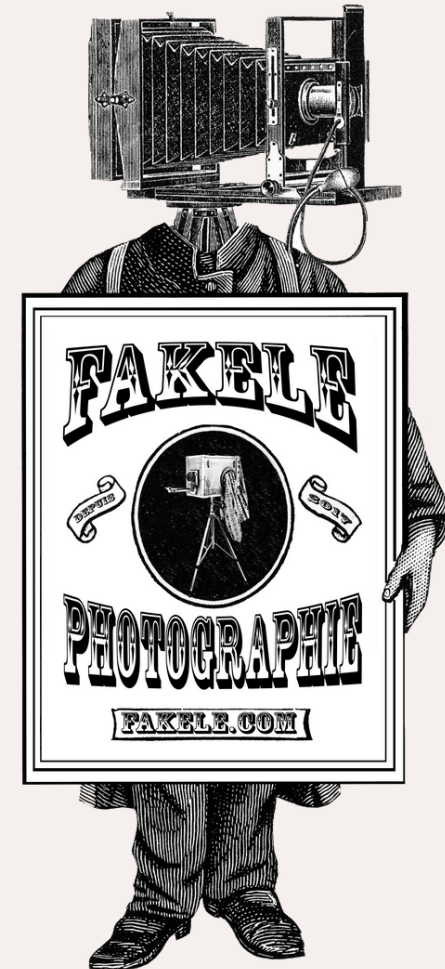
par fakele



PRISE DE VUE ET TIRAGE
ARGENTIQUE DIRECTEMENT
SUR PLACE

SOMMAIRE

EN QUELQUES MOTS.....	P.2
LA CHAMBRE ITINÉRANTE.....	P.3
CONCRÈTEMENT, COMMENT ÇA MARCHE?.....	P.4
QUELQUES EXEMPLES.....	P.5-7
LA PRESTATION.....	P.8
LA PHOTOGRAPHIE AMBULANTE PAR FAKELE.....	P.10
FICHE TECHNIQUE.....	P.11
ILS ONT FAIT APPEL À MOI	P.12
CONTACT.....	P.13



EN QUELQUES MOTS

Pour votre événement, proposez à vos invité.e.s de se faire photographier “à l’ancienne” et de repartir avec une oeuvre photographique argentique réalisée par un artisan photographe.

A l’aide de mon installation appelée “la chambre itinérante”, je réalise des portraits que je développe en **couleur ou en noir et blanc**, directement sur place grâce à mon laboratoire mobile.

Les modèles assistent à toutes les étapes nécessaires au développement argentique, rien n’est caché, ce qui en fait un véritable outil pédagogique et ludique.

Vos invités repartent en quelques minutes avec un authentique tirage au format 10x15 cm et une expérience unique.



A L'ÈRE DU
NUMÉRIQUE ET DE
L'INSTANTANÉ, CET
APPAREIL NOUS
RAMÈNE AU TEMPS
OÙ NOUS
PRENIONS LE
TEMPS, OÙ CHAQUE
PHOTOGRAPHIE EST
IMPORTANTE.

NI ENCRE,
NI ÉLECTRICITÉ.
SEULEMENT DE LA
LUMIÈRE, DE LA
CHIMIE ET DU
SAVOIR-FAIRE.

LA CHAMBRE ITINÉRANTE

Ce type d'appareil, peu conventionnel déjà pour l'époque, est présent un peu partout dans le monde au début du XXe siècle. Il est utilisé par ceux qu'on appelle "**les photographes ambulants**". Ils se distinguent des photographes sédentaires qui sont obligés d'avoir un local fixe pour développer leur photographie. La mobilité qu'offre cette chambre itinérante leur permet de proposer **la réalisation de portraits partout et pour tous**. Avec la commercialisation des appareils photographiques, ce petit métier de rue disparaît petit à petit, ainsi que son savoir-faire.



CONCRÈTEMENT, COMMENT ÇA MARCHÉ ?

Les étapes de développement en couleur ou en noir et blanc sont différentes et nécessitent deux types de papiers différents. Le choix entre la couleur et le noir et blanc se fait en amont de la prestation.

POUR LE NOIR ET BLANC,

il y a toujours un tirage en négatif et un tirage en positif.

En gardant les négatifs, **je peux les numériser ou les reproduire.**

Les étapes de développement des négatifs et des positifs se font avec deux bains, tous deux présents dans la boîte.

Il faut **compter environ 10 minutes** entre le placement du modèle et l'obtention du tirage positif.

POUR LA COULEUR,

le tirage est directement positif. Il s'agit donc d'**une œuvre unique, non reproductible.**

Une partie du développement se déroule dans la boîte et l'autre par un(e) assistant(e) à l'extérieur, me **permettant d'enchaîner plus rapidement les prises de vue.** La seconde partie se fait à la lumière, devant les modèles, et est particulièrement magique à voir (passage d'une image négative noire et blanche à une image positive couleur en quelques secondes).

“whaou effect” assuré!

1 Prise de vue

- * Placement du/des modèle(s)
- * Mise au point
- * Chargement du papier (N&B ou Couleur)
- * Déclenchement

2 Développement

- * A l'intérieur de la boîte, le papier exposé est plongé dans le révélateur (1 minute).
- * Puis dans le fixateur pour le **noir et blanc** (1 minute) ou dans de l'eau pour **la couleur** (30 secondes)

3 Négatif / positif

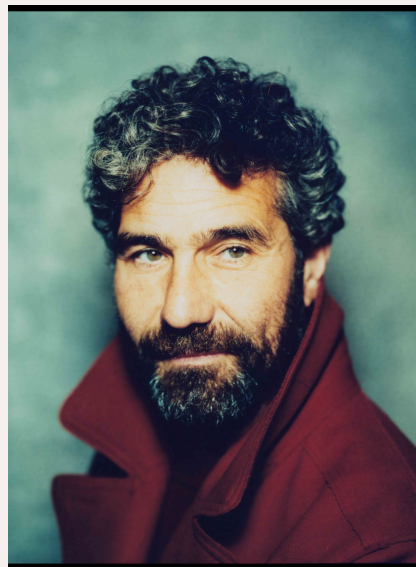
- * **Pour le noir et blanc**, je place le tirage négatif devant l'objectif grâce à un bras de reproduction, et je prend en photo la photo.
- * **Pour la couleur**, le contact avec la lumière entraîne une inversion chimique. Nous versons sur l'image du révélateur couleur maintenant à 35° faisant apparaître les couleurs instantanément.

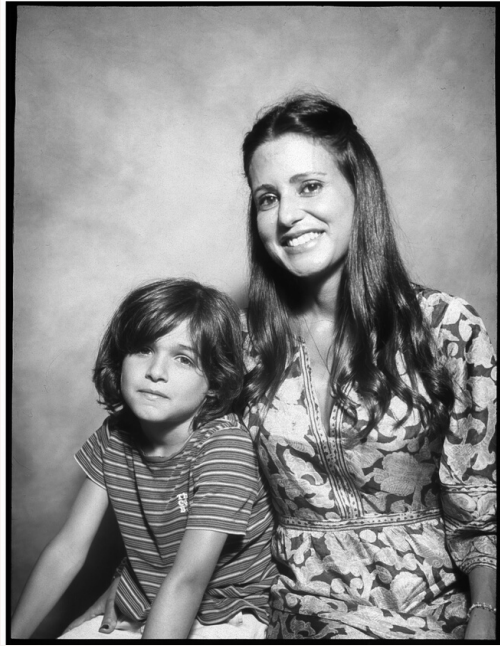
4 Tirage final

- * Le tirage final est lavé puis séché.
- * Une fois sec, il est placé dans une pochette puis remis au modèle.

QUELQUES EXEMPLES







LA PRESTATION

Comme son nom l'indique, la force de cette installation photographique ancienne est son caractère itinérant qui me permet de réaliser des développements argentiques peu importe l'endroit.

Cette prestation peut donc s'imaginer sur **tout type d'évènement** et de part sa singularité, **suscite la curiosité et l'intérêt de tous les publics.**

A l'instar des bornes photo présentes dans de nombreux évènements, vos invité.e.s bénéficient d'une **réelle expérience photographique qu'ils ne rencontreront pas tous les jours et dont ils se souviendront.**

Elle peut être aussi bien adaptée à un évènement intimiste:
Anniversaire, atelier, trombinoscope, vernissage,...

Ou a des évènements plus conséquent:
Mariage, Festival, soirée d'entreprise, etc..)

Le nombre de photos réalisées peut varier. Pour une expérience optimale et au plus près des valeurs de cette pratique photographique, il faut compter 6 à 10 minutes par photographie. Ce temps permet de personnaliser la prise de vue des modèles (cadrage, mise en scène etc..) et offre un moment d'échange privilégié entre eux et le photographe.

Cependant, **des options existent afin d'augmenter le nombre de photographies** (cadrage unique, tirage direct couleurs, réalisations consécutives des négatifs puis réalisation des positifs ultérieurement, etc...)



CHAQUE
ÉVÉNEMENT EST
UNIQUE.
NOUS ÉCHANGÉONS
EN AMONT AFIN DE
VOUS FOURNIR UNE
PRESTATION SUR
MESURE AINSI
QU'UN DEVIS
PERSONNALISÉ.

EXEMPLE DE CE QUE COMPREND UNE PRESTATION TYPE

3H DE PRISES DE VUE MINIMUM

Un tirage argentique par prise de vue.

Entre **20 et 30 tirages pour du noir et blanc,**
30 et 50 tirages pour de la couleur

- Honoraire du photographe + Assistant(e)
- Matériel: set up lumières, papier argentique, chimiques, cartonnage
- Pour le noir et blanc uniquement: numérisation et mise à disposition des photographies sur mon site internet dans la semaine

OPTIONS

- **Mise en place d'un atelier participatif**
Transformation des tirages N&B en tirages sépia à l'aide d'un virage chimique. Les invités réalisent cette étape.
- **Photographie sur plaque d'aluminium (dry plate)**
Oeuvre unique au format 10x12cm

Afin d'obtenir un devis personnalisé il vous suffit de préciser par mail :

- **Type et déroulé de l'évènement**
- **Lieu de l'évènement**
- **Durée de la prestation**

LA PHOTOGRAPHIE AMBULANTE PAR FAKELE

“Kevin Ingrez - aka Fakele - quitte en 2018 la profession d'éducateur de jeunes enfants pour se consacrer entièrement à sa vocation d'artiste et de portraitiste.

Autodidacte passionné par les boîtiers et procédés anté-numériques, il explore, depuis, tous les aspects de la photographie argentique. De la prise de vue au labo, du studio aux portraits de badaud-e-s... Un vaste territoire d'expression qui lui permet d'être au contact de sa matière première, la lumière ; et de se consacrer à son sujet favori, l'humain.

Sans cesse en train d'explorer les possibilités infinies de la photographie analogique, son passé d'éducateur se reflète par sa pédagogie et son envie de transmettre ses expérimentations auprès de tous (initié ou non, enfants comme adultes..)

A travers sa pratique régulière et son besoin de transmettre, il ravive la tradition de la photographie vivante et perpétue le métier de photographe ambulant.”



**“POUR FAKELE, LA
PHOTOGRAPHIE ET
LA LUDICITÉ DE SES
EXPÉRIMENTATIONS
PHOTOGRAPHIQUES
SONT DES
PRÉTEXTES À LA
RENCONTRE, À LA
TRANSMISSION ET À
LA CRÉATION DE
LIENS SOCIAUX.”**

FICHE TECHNIQUE

Pour éviter toute déconvenue liée à la météo, il est préférable que la prestation se déroule en intérieur (ou qu'il en soit prévu un en cas de pluie).

Afin d'éviter aux modèles de long temps de pose, et assurer une qualité d'image constante, je m'équipe d'une installation lumineuse puissante et adaptée au procédé. Son utilisation **nécessite un raccordement électrique** (besoin électrique: 1500kw).

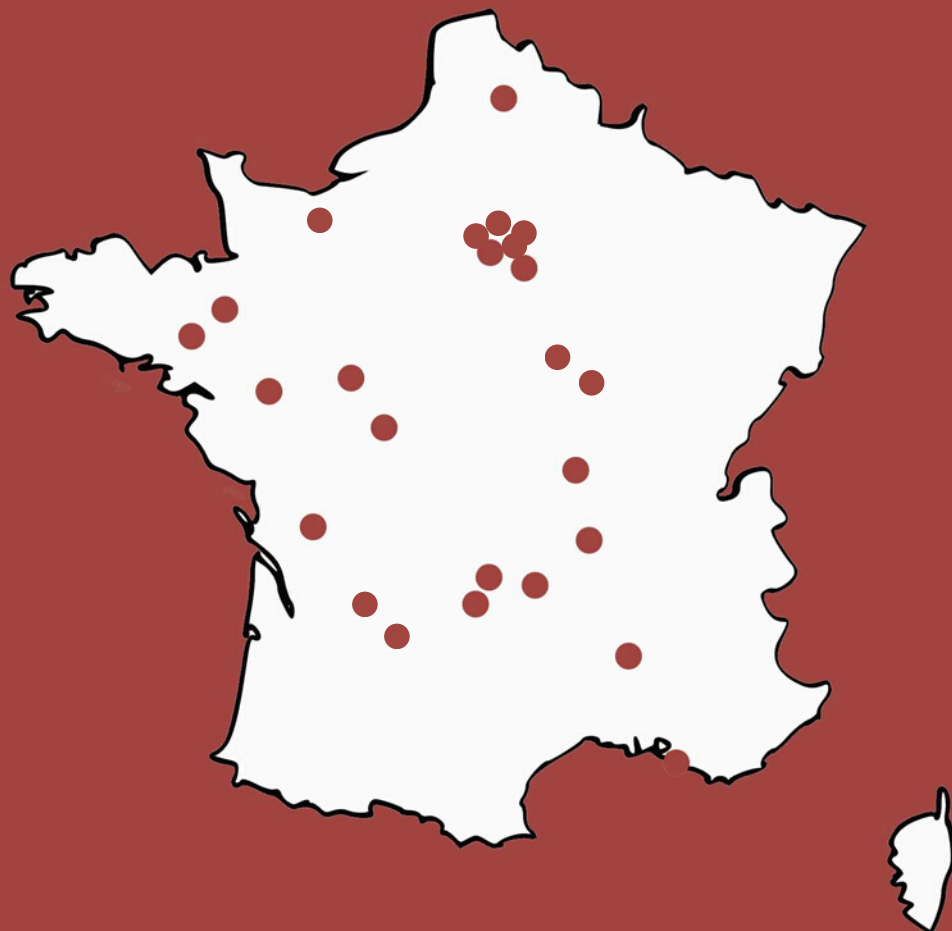
Un **espace de 3m x 3m minimum** est nécessaire afin d'y déposer le matériel (la chambre itinérante, les lumières, les sièges etc..) mais également afin de pouvoir graviter autour aisément. Plus l'espace est grand, plus le recul me permettra de réaliser des photographies de groupe pour vos invité.e.s, et plus de liberté créative.

Pour la réussite des photographies et de l'expérience, un **espace calme propice à l'échange** avec le modèle, est préférable.

Si votre évènement se déroule en extérieur, un espace ombragé est nécessaire pour la qualité des photographies.



ILS ONT FAIT APPEL À MOI



Partenaires pour lesquels j'ai déjà réalisé des prestations :

- Domaine de Marolles (Gas 28)
- La galerie "Paul & frères" (Saintes 17)
- Impasse bar (Paris 11e)
- La Marbrerie (Montreuil 93)
- La Douve blanche festival (Egreville 77)
- Pete the monkey festival (Saint Aubin sur Mer 76)
- Openbach galerie (Paris 13)
- Arkose Nation (paris 12)
- Château de Condé (Condé en brie 02)
- Musée Fernand Leger (Argentan 17)
- Transeatlantique festival (Saintes 17)
- Centre Tignous d'art contemporain (Montreuil 93)
- Maisons de Quartier Haut et Petit Pantin (Pantin 93)
- Fata morgana festival (Radepont 27)
- Domaine du Réveillon (Entrains-sur-Nohain 58)
- Marché Vintage au kilomètre 25 (Paris 19)
- Marché de créateurs au Sample (Bagnolet 93)
- ... et un grand nombre de particuliers et d'entreprises (anniversaires, mariages, séminaire, etc...)

Les villes où j'ai posé ma chambre itinérante :

Paris / Montreuil / Arras / Rennes / La Gacilly / Ancenis / Saumur / Poitiers
Saintes / Brives la gaillarde / Sarlat / Aurillac / Avignon / Marseille
Le puy en Velay / Clermont Ferrand et dans de nombreux villages en France...

CONTACT

✉ fakele.photographie@gmail.com

🌐 www.fakele.com

☎ 06 87 09 67 23

📷 @fakele

@fakele.photographie



©enzolucia