

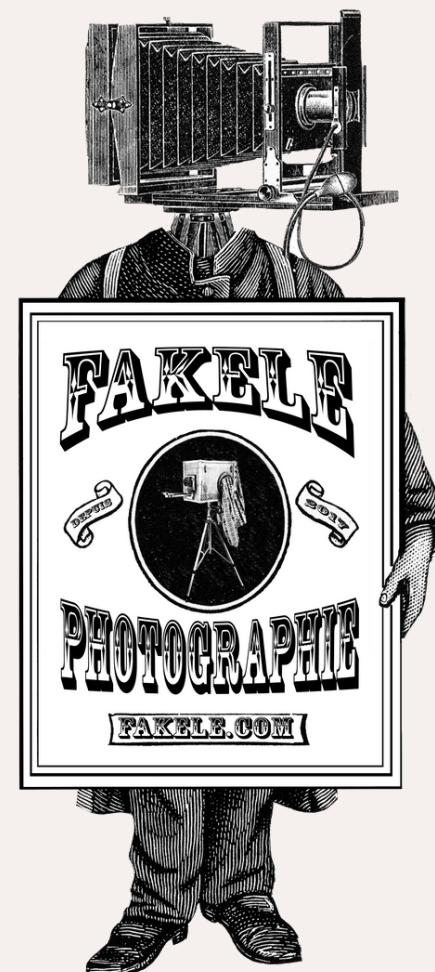
LA CHAMBRE ITINÉRANTE PAR FAKELE



**PRISE DE VUE ET TIRAGE
ARGENTIQUE DIRECTEMENT
SUR PLACE**

SOMMAIRE

EN QUELQUES MOTS.....	P.2
LA CHAMBRE ITINÉRANTE.....	P.3
CONCRÈTEMENT, COMMENT ÇA MARCHE?.....	P.4
QUELQUES EXEMPLES.....	P.5-7
UNE PRESTATION TYPE.....	P.8
COMBIEN CA COUTE?.....	P.9
FICHE TECHNIQUE.....	P.10
LA PHOTOGRAPHIE AMBULANTE PAR FAKELE.....	P.11
ILS ONT FAIT APPEL À MOI	P.12
CONTACT.....	P.13



EN QUELQUES MOTS

Pour votre événement, proposez à vos invité.e.s de se faire photographier "à l'ancienne" et de repartir avec une oeuvre photographique argentique réalisée par un artisan photographe.

A l'aide de mon installation appelée "la chambre itinérante", je réalise des portraits que je développe en couleur ou en noir et blanc, directement sur place grâce à mon laboratoire mobile.

Les modèles assistent à toutes les étapes nécessaires au développement argentique, rien n'est caché, ce qui en fait un véritable outil pédagogique et ludique. Vos invités repartent en quelques minutes avec un authentique tirage au format 10x15 cm et une expérience unique.



**A L'ÈRE DU
NUMÉRIQUE ET DE
L'INSTANTANÉ,
CET APPAREIL
NOUS RAMÈNE AU
TEMPS OÙ NOUS
PRENIONS LE
TEMPS, OÙ CHAQUE
PHOTOGRAPHIE
EST IMPORTANTE.**

**NI ENCRE,
NI ÉLECTRICITÉ.
SEULEMENT DE LA
LUMIÈRE, DE LA
CHIMIE ET DU
SAVOIR-FAIRE.**

LA CHAMBRE ITINÉRANTE

Ce type d'appareil, peu conventionnel déjà pour l'époque, est présent un peu partout dans le monde au début du XXe siècle. Il est utilisé par ceux qu'on appelle "les photographes ambulants". Ils se distinguent des photographes sédentaires qui sont obligés d'avoir un local fixe pour développer leurs photographies. La mobilité qu'offre cette chambre itinérante leur permet de proposer la réalisation de portraits partout et pour tous.

Avec la commercialisation des appareils photographiques, ce petit métier de rue disparaît petit à petit, ainsi que son savoir-faire.



CONCRÈTEMENT, COMMENT ÇA MARCHE?

Les étapes de développement en couleur ou en noir et blanc sont différentes et nécessitent deux types de papiers différents. Le choix entre la couleur et le noir et blanc se fait en amont de la prestation.

POUR LE NOIR ET BLANC

Il faut compter environ 10 minutes entre le placement du modèle et l'obtention du tirage final.

Les étapes de développement se font avec deux bains, tous deux présents dans la boîte, à l'abri de la lumière. Il y a toujours un tirage en négatif et un tirage en positif. Les modèles repartent avec les tirages positifs et je garde les négatifs afin de pouvoir les numériser ou les reproduire.

POUR LA COULEUR

Le tirage est directement positif. Il s'agit donc d'une œuvre unique, non reproductible.

Une partie du développement se déroule dans la boîte et l'autre par un(e) assistant(e) à l'extérieur, me permettant d'enchaîner plus rapidement les prises de vue. La seconde partie réalisée par l'assistant(e) se fait à la lumière, devant les modèles, et est particulièrement magique à voir (passage d'une image négative noire et blanche à une image positive couleur en quelques secondes).

"WHAOU EFFECT" ASSURÉ!

PRISE DE VUE

- * Placement du/des modèle(s)
- * Mise au point
- * Chargement du papier (N&B ou Couleur)
- * Déclenchement

DÉVELOPPEMENT

- * A l'intérieur de la boîte, le papier exposé est plongé dans le révélateur (1 minute).
- * Puis dans le fixateur pour le N&B (1 minute) ou dans de l'eau pour la couleur (30 secondes)

NÉGATIF/POSITIF

- * Pour le noir et blanc, je place le tirage négatif devant l'objectif grâce à un bras de reproduction, et je prend en photo la photo.
- * Pour la couleur, deux bains supplémentaires sont nécessaires et se déroulent à la lumière. L'image se transforme en positif couleur sous les yeux des modèles

Tirage final

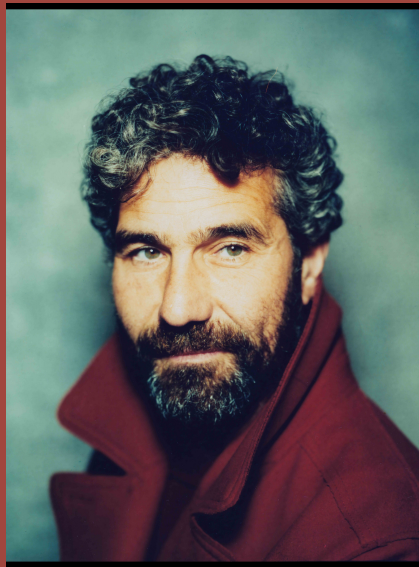
- * Le tirage final est lavé puis séché.
- * Une fois sec, il est placé dans une pochette puis remis au modèle. Un tirage argentique est garanti vie, et plus encore..

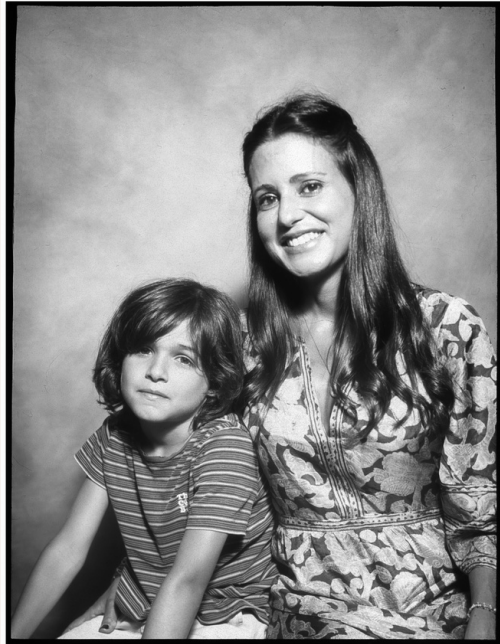
Et tous ça
en moins de



QUELQUES EXEMPLES







UNE PRESTATION TYPE

TROIS HEURES DE PRISE DE VUE MINIMUM

Pour chaque prise de vue, je personnalise le cadrage et j'oriente la position du/des modèle·s

UN TIRAGE ARGENTIQUE PAR PRISE DE VUE

Pour chaque prise de vue, je réalise un tirage argentique en quelques minutes qui traversera les siècles

UNE EXPERIENCE PHOTOGRAPHIQUE UNIQUE

Ce n'est pas tous les jours qu'on se fait prendre en photo avec un procédé vieux de plus d'un siècle



Seulement pour le Noir et blanc

NUMÉRISATION DES PHOTOGRAPHIES

Scan des négatifs, retouches et mise à disposition des photographies sous forme numérique sur mon site internet

POUR QUEL TYPE D'ÉVÈNEMENT?

Pour des événements intimistes:
Anniversaire, atelier, trombinoscope, vernissage, ...
Ou des événements plus conséquents:
Mariage, Festival, soirée d'entreprise, etc..)

*Cette prestation peut s'imaginer sur tout type d'évènement et de part sa singularité, suscite la curiosité et l'intérêt de tous les publics.

EN 3 HEURES, CA FAIT COMBIEN DE PHOTOS?

Entre 20 et 30 tirages pour du noir et blanc,
30 et 50 tirages pour de la couleur
GROSSO-MODO

*Le nombre de photos réalisées peut varier. Pour une expérience optimale et au plus près des valeurs de cette pratique photographique, il faut compter 6 à 10 minutes par photographie. Ce temps permet de personnaliser la prise de vue des modèles (cadrage, mise en scène etc..) et offre un moment d'échange privilégié entre les modèles et le photographe.

Cependant, des options existent afin d'augmenter le nombre de photographies (cadrage unique, réalisations consécutives des négatifs puis réalisation des positifs ultérieurement, etc...)

COMBIEN CA COÛTE?

Chaque événement est unique.
Nous échangeons en amont afin de vous
fournir une prestation sur mesure ainsi
qu'un devis personnalisé.

Celui-ci comprend:

- Honoraire du photographe
- Assistant(e)
- Matériel: set up lumières, papier argentique, chimies, cartonnage
- Frais de déplacement et logement (hors Ile-de-france)

Afin d'obtenir un devis personnalisé
il vous suffit de préciser par mail :

Type et déroulé de l'évènement
Lieu de l'évènement
Durée de la prestation

fakele.photographie@gmail.com
ou par téléphone: 06.87.09.67.23



FICHE TECHNIQUE

L'ESPACE NÉCESSAIRE

Un espace de 3m x 3m minimum est nécessaire afin d'y déposer le matériel (la chambre itinérante, les lumières, les sièges etc..) mais également afin de pouvoir graviter autour aisément. Plus l'espace est grand, plus le recul me permettra de réaliser des photographies de groupe pour vos invité.e.s

LA LOCALISATION

Pour éviter toute déconvenue liée à la météo, il est préférable que la prestation se déroule en intérieur (ou qu'il en soit prévu un en cas de pluie). Pour la réussite des photographies et de l'expérience, un espace calme propice à l'échange avec le modèle, est préférable.

BESOINS MATERIELS

Un raccordement électrique

Une table au minimum de 50x50cm

Idéalement, un lieu proche pour décharger et stationner

J'apporte avec moi un support de fond et j'utilise majoritairement un fond en tissus de 3 mètres de large gris texturé ou bordeaux. Vous pouvez cependant apporter un fond ou utiliser un décor présent sur place



LA PHOTOGRAPHIE AMBULANTE PAR FAKELE

"Kévin Ingrez - aka Fakele - quitte en 2018 la profession d'éducateur de jeunes enfants pour se consacrer entièrement à sa vocation d'artiste.

Il se focalise alors sur les procédés "alternatifs", abandonnant rapidement la prise de vue instantanée et cumulative pour une approche de la photographie plus lente et exigeante. Cette attention soutenue qu'impose les différents procédés analogiques qu'il explore lui permet de concentrer son regard en cherchant à révéler l'essence même de ses sujets.

En parallèle de ses projets artistiques, Fakele parcourt les rues et les événements culturels de France afin de proposer la réalisation de portraits artisanaux à l'aide de son installation appelée "la chambre itinérante". Il ravive ainsi la tradition de la photographie vivante et perpétue le métier de photographe ambulant.



"POUR FAKELE, LA PHOTOGRAPHIE ET LA LUDICITÉ DE SES EXPÉRIMENTATIONS PHOTOGRAPHIQUES SONT DES PRÉTEXTES À LA RENCONTRE, À LA TRANSMISSION ET À LA CRÉATION DE LIENS SOCIAUX."

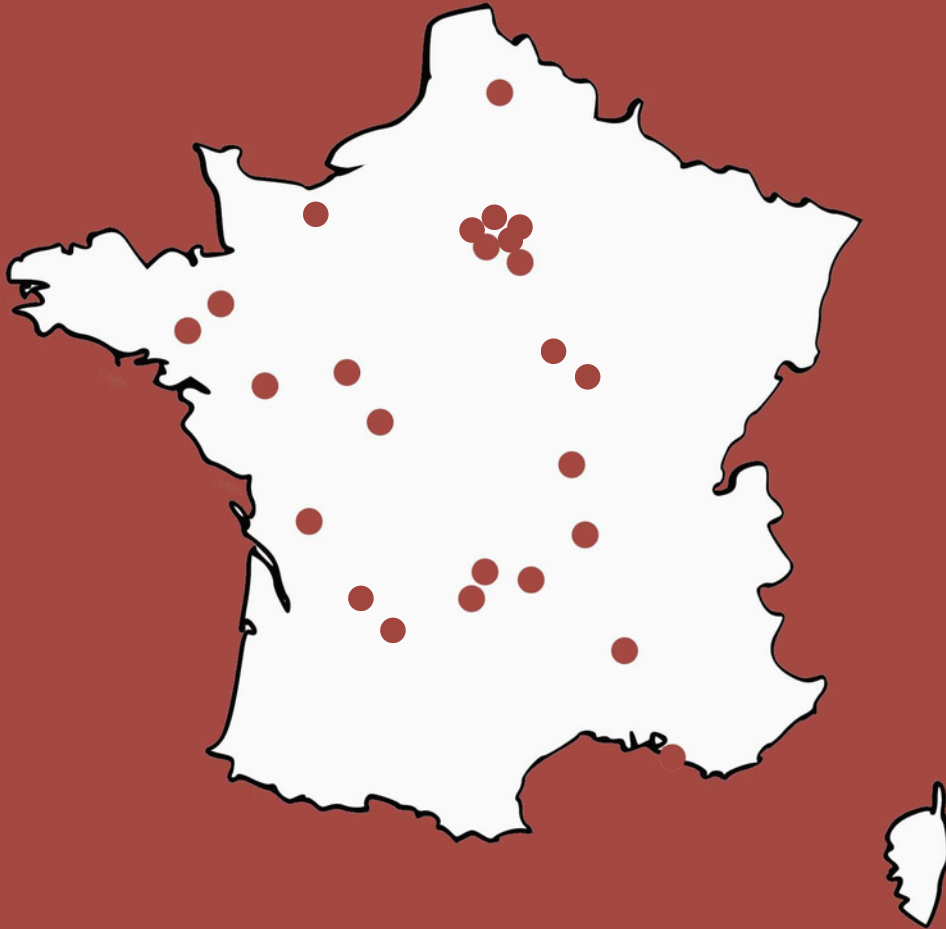
ILS ONT FAIT APPEL À MOI

PARTENAIRES POUR LESQUELS J'AI DÉJÀ RÉALISÉ DES PRESTATIONS :

- Le Cheval blanc (Paris 01)
- Chateaufort' campus saint Just (Belle église 60)
- Domaine de Marolles (Gas 28)
- La galerie "Paul & frères" (Saintes 17)
- Impasse bar (Paris 11e)
- La Marbrerie (Montreuil 93)
- La Douve blanche festival (Egreville 77)
- Pete the monkey festival (Saint Aubin sur Mer 76)
- Openbach galerie (Paris 13)
- Arkose Nation (Paris 12)
- Le Chalet du lac (Paris 75012)
- Château de Condé (Condé en brie 02)
- Musée Fernand Leger (Argentan 17)
- Transeatlantique festival (Saintes 17)
- Centre Tignous d'art contemporain (Montreuil 93)
- Maisons de Quartier Haut et Petit Pantin (Pantin 93)
- Fata morgana festival (Radepont 27)
- Domaine du Réveillon (Entrains-sur-Nohain 58)
- Marché Vintage au kilomètre 25 (Paris 19)
- Marché de créateurs au Sample (Bagnolet 93)
- ... et un grand nombre de particuliers (anniversaires, mariages, vernissage, etc...)

LES VILLES OÙ J'AI POSÉ MA CHAMBRE ITINÉRANTE :

Paris / Montreuil / Arras / Rennes / La Gacilly / Ancenis / Saumur / Poitiers / Brives la gaillarde / Sarlat / Aurillac / Avignon / Marseille / Le puy en Velay / Clermont Ferrand et dans de nombreux villages en France...



CONTACT

✉ fakele.photographie@gmail.com

🌐 www.fakele.com

☎ 06 87 09 67 23

📷 @fakele
@fakele.photographie

